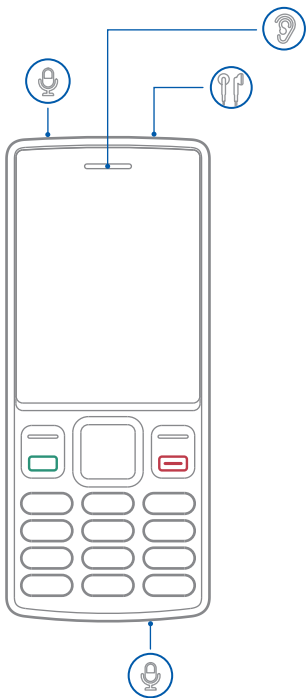
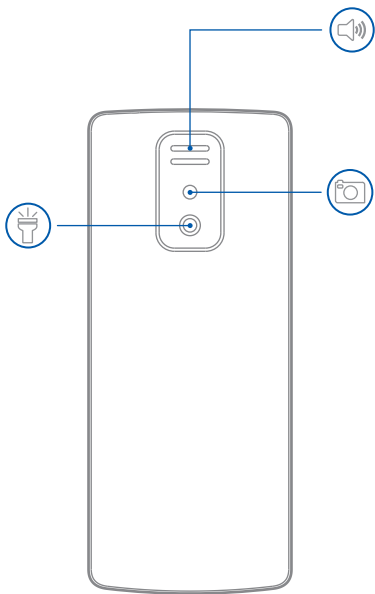


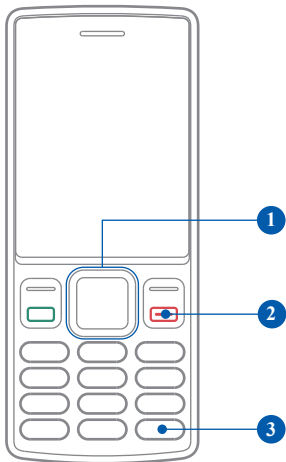
# РЪКОВОДСТВО за бърз старт



# Описание







### 1. Преки пътища

на навигационния панел :

Нагоре: Камера

Надолу: Управление на SIM

Наляво: Ново съобщение

Надясно: Профили

В средата: Основно меню

### 2. Червен бутон:

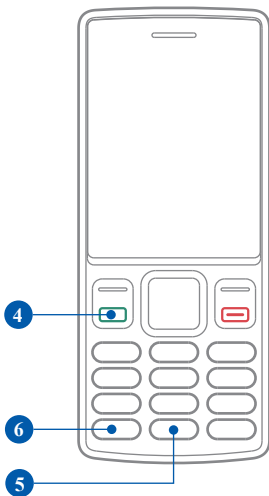
Кратко натискане: Основен екран

Кратко натискане (след настройка): Заклучване на клавиатурата

Продължително натискане: Изключване на телефона

### 3. Кратко натискане: Бутон [ # ]

Продължително натискане: Вкл. / изкл. на безшумен режим

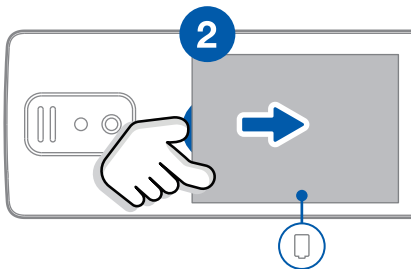
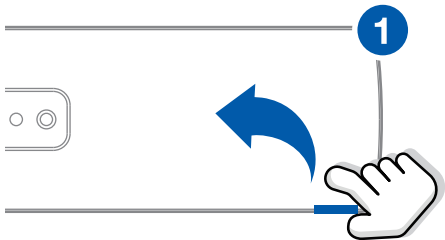


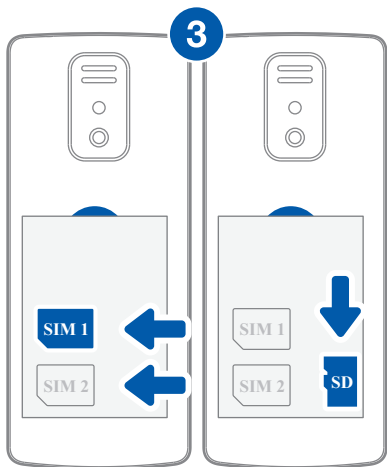
4. Зелен бутон: отговаряне на повикване или инициране на повикване след набиране на номера.
5. Кратко натискане: Бутон [ интервал ]  
Продължително натискане: Вкл. / изкл. на фенерчето
6. Кратко натискане: Бутон [ \* ]  
Продължително натискане: Заклучване на клавиатурата

# Първи стъпки

**BG** Поставете своята SIM карта

1





- 1 Освободете от скобите задния капак на продукта.
- 2 Извадете батерията, ако е в телефона.
- 3 За предпочитане поставете своята micro SIM карта в слот 1, показан на схемата.
- 4 Поставете батерията, като проверите дали контактите на батерията са на едно ниво с тези на продукта.
- 5 Затворете капака.

**BG** Заредете мобилния си телефон

2



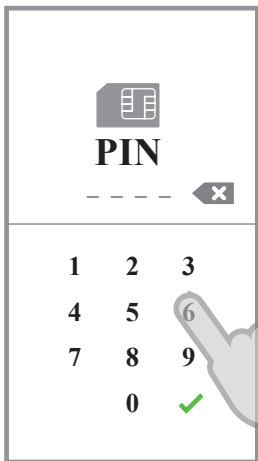
3

**BG** Включете мобилния си телефон



# 4

**BG** Въведете PIN кода на SIM картата



## Персонализиране на мелодия



**Меню > Приложения > Профили > Опции  
> Настройки > Настройки на звънене >  
Мелодия на звънене**

Тествайте различните мелодии и след това изберете тази, която ви подхожда най-добре.

**Забележка:** За да тествате мелодии, трябва да се уверите, че безшумният режим е изключен.

## Промяна на датата и часа



**Меню > Настройки > Настройки на телефона  
> Час и дата**

Активирайте **автоматичната синхронизация**, така че датата и часът да се актуализират автоматично.

**Настройки > Настройки на телефона> Час и дата  
> Актуализиране на час и дата  
> Час на автоматичното актуализиране**

Ако не искате да активирате **автоматичната синхронизация**, можете да промените датата и часа ръчно. В този случай автоматичната синхронизация се деактивира.

## Създаване на контакт



**Меню > Контакти > Опции > Нов > изберете място за съхранение (Телефон или SIM карта), попълнете данните за контакта и натиснете бутон Запомети.**

## Управление на вашият контакт

### Импортиране от SIM карта

- 1** В менюто Контакти изберете Опции за импортиране/експортиране, след което импортирайте контактите.
- 2** Изберете местоположението, където се намират контактите за преместване.
- 3** Потвърдете местоположението (вътрешната памет), към което да преместите контактите.

- 4 Изберете контактите от списъка, след което натиснете бутона Преместване, за да прехвърлите контакта(ите) във вътрешната памет на телефона.
- 5 Индикатор за напредъка показва прогреса на операцията.

## Обаждане



**Изберете контакта от списъка на контактите.**

- 1 Изберете контакта, на който да се обадите, след което натиснете бутона за потвърждение.
- 2 Натиснете зеления бутон за повикване.

**Въведете номера на адресата с помощта на клавиатурата**

- 1 За да осъществите повикване, отидете на началния екран.
- 2 Въведете номера на контакта с помощта на клавиатурата.
- 3 Натиснете зеления бутон (Повикване).

## Преглед на дневника на повикванията



Изберете приложението Списък обаждания или натистене за кратко зеления бутон (повикване).

Дневникът на повикванията е съставен, както следва:

- a** Списък на всички обаждания в раздел Всички обаждания.
- b** Списък с пропуснати обаждания в Пропуснати.
- c** Списък на изходящите обаждания в Набрани.
- d** Списък с приети обаждания в Получено.

## Писане на SMS



За да започнете нов чат:

- 1** Отворете приложението Съобщение > Опции > Нов чат
- 2** Изберете Контакт, за да изберете един от контактите налични в указателя. Повторете операцията, ако е необходимо, ако искате да изпратите един и същи SMS до няколко получателя.

**Забележка:** Ако получателят не е в списъка с контакти, директно въведете телефонния номер на получателя, като въведете цифрите с продължително натискане на клавиатурата.

- 3 Въведете текста на съобщението в полето Съобщение в долната част на екрана.
- 4 Натиснете в центъра на бутона за навигация, за да изпратите съобщението.

## Получаване на SMS

Когато получите SMS, на екрана на телефона се появява прозорец, натиснете бутона Прочитане, за да прочетете съобщението.

В горния ляв ъгъл на екрана на телефона се появява брояч, който уведомява за броя на SMS съобщенията.

## Писане на MMS

Следвайте стъпките за създаване на SMS, след което изберете един или повече контакти.

- 1 След като сте в полето Съобщение, изберете Опции, като натиснете бутона горе вляво.
- 2 Изберете Добавяне.
- 3 Изберете прикачения файл (като снимка, звукозапис или видео), който да добавите.

## Правене на снимка



- 1 Отворете приложението Камера и нагласете кадъра, който искате да заснемете.
- 2 Натиснете в центъра бутона за навигация, за да направите снимка с помощта на задната камера на телефона.

## Преглед на снимка



Можете да получите достъп до следните опции във фотогалерията на телефона, като изберете Опции, след като изберете снимката:

- a Изтриване
- b Редактиране на снимката, за да я промените
- c Маркиране
- d Преименуване
- e Слайдшоу
- f Детайли за файла

# Настройка на аларма



**Меню > Приложения > Часовник**

- 1 Изберете алармата, която да активирате и настройте необходимата информация чрез натискане на центъра на навигационния бутон.
- 2 За да финализирате, натиснете горния ляв бутон (ОК) за запазване на алармата.

# Конфигуриране на Bluetooth



**Меню > Приложения > Bluetooth**

**Направете своето устройство видимо:**

- 1 Активирайте Bluetooth
- 2 Променете желаните настройки, предлагани в менюто и натиснете горния ляв бутон (ОК), за да затворите менюто.

**Забележка:** Можете да промените името на телефона, за да го направите по-разпознаваем при сдвояване на няколко устройства.



## Сдвояване на вашето устройство с друго

- 1 След като влезете в менюто Bluetooth изберете Сдвоено устройство, след което Добави ново устройство.
- 2 Показва се списък с Bluetooth устройства. Изберете желаното устройство.
- 3 Следвайте инструкциите на екрана.

## Защита на телефона



За да защитите данните си, можете да изберете да заключите приложенията си с парола.

- 1 Изберете Меню > Настройки > Сигурност > Поверителност.
- 2 Създайте кода за достъп и след това го потвърдете. Натиснете горния ляв бутон за запазване.
- 3 Маркирайте приложенията, които желаете да защитите.

**Забележка:** Ако искате да заключвате достъпа до телефона си всеки път, когато го стартирате, изберете опцията Телефонът е заключен от менюто Сигурност и създайте код за достъп. Ще бъдете попитани за него всеки път, когато стартирате телефона.

# Нулиране на телефона



**Внимание:** това действие е необратимо и ще изтрие всички данни от телефона!  
Няма начин да ги възстановите след това!

- 1 Изберете Меню > Настройки.
- 2 Изберете Настройки на телефона.
- 3 Изберете Нулирайте всички.
- 4 Въведете паролата (фабрично тя е 1234) и потвърдете, като натиснете бутон ОК.

## Други приложения

	<p>Преглед на календара. Можете да добавите събитие към дадена дата от менюто Меню &gt; Приложения &gt; Календар &gt; Опции &gt; Добави нова задача.</p>
	<p>Извършване на изчисления. За да използвате калкулатора, въведете числата с помощта на клавиатурата, след което изберете операцията, която да използвате със стрелките за навигация, както е показано на схемата. Натиснете центъра на навигационния бутон, за да видите резултата.</p>
	<p>Меню &gt; Фенерче &gt; включва и изключва вграденото фенерче.</p>