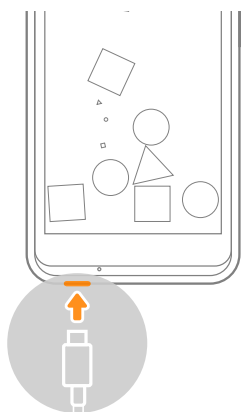
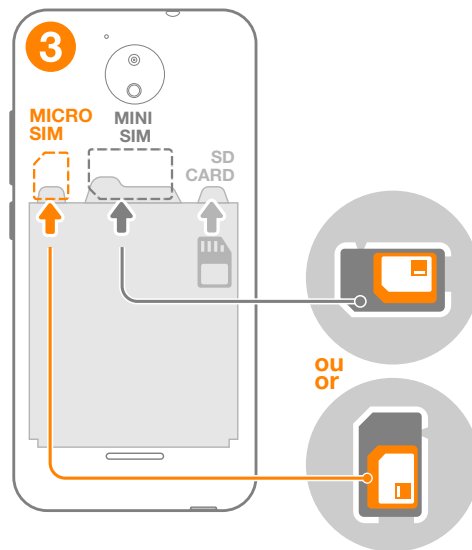


Neva sparkle

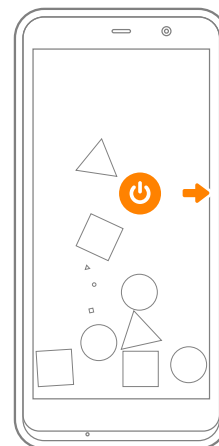
1

- FR** Insérez votre carte SIM dans l'emplacement
- EN** Insert your SIM card
- ES** Inserta tu tarjeta SIM
- PL** Włóż kartę SIM
- RO** Introduceți cartela SIM



2

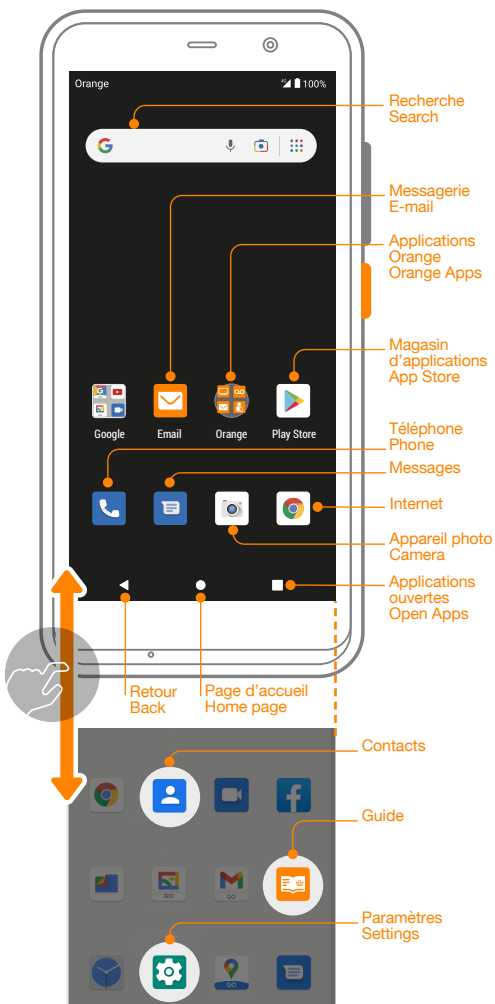
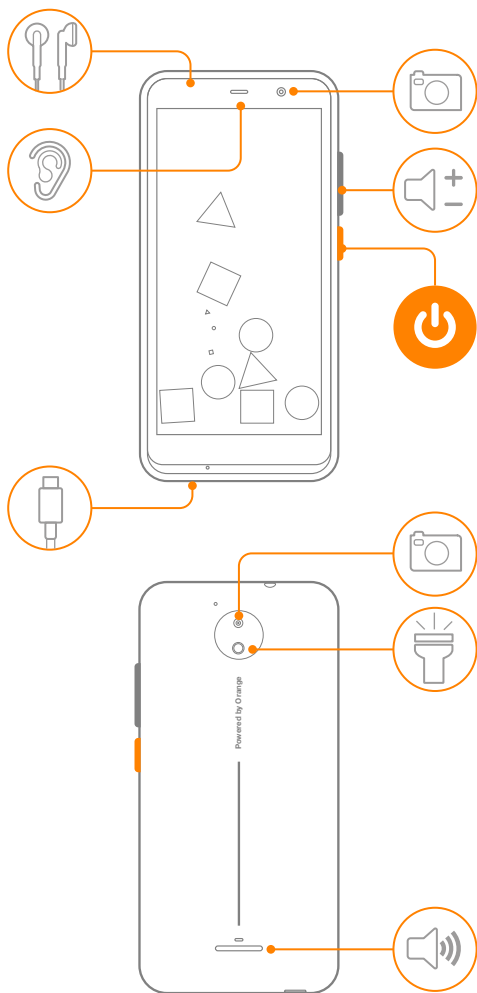
- FR** Chargez votre mobile
Chargeur recommandé:
C€ 5V / 1.5A
- EN** Charge your mobile
Recommended charger:
C€ 5V / 1.5A
- ES** Carga tu teléfono móvil
Cargador recomendado:
C€ 5V / 1.5A
- PL** Incarćaj telefon mobil
Incarcator recomandat:
C€ 5V / 1.5A
- RO** Naladuj telefon komórkowy
Zalecana ładowarka:
C€ 5V / 1.5A



3

- FR** Allumez votre mobile
Entrez votre code PIN
- EN** Switch-on your mobile phone
Enter your PIN code
- ES** Enciende tu teléfono móvil
Inserta tu código PIN
- PL** Włącz telefon komórkowy
Wprowadź swój kod PIN
- RO** Porniți telefonul mobil
Introduceți codul PIN





FR Besoin du guide complet d'utilisation:
Menu Applications > Guide

EN Make the most of your new phone by accessing the guide via the menu settings here:
Applications menu > Guide

ES Para obtener más detalles sobre tu teléfono, encuentra su guía completa en tu teléfono:
Menú de aplicaciones > Guía del usuario

PL Aby uzyskać więcej informacji o telefonie, znajdź kompletny przewodnik w telefonie:
Menu Aplikacje > Podręcznik użytkownika

RO Pentru mai multe detalii despre telefon, gasește ghidul complet în telefon:
Meniul aplicații > Ghidul utilizatorului

Orange
Service national consommateurs,
33732 Bordeaux cedex 9
orange.fr
orange-business.com > mobilité

Orange Espagne S.A.U
Centro Empresarial "La Finca" Paseo
del Club Deportivo no1, Edificio 8
Pozuelo de Alarcón, 28223 Madrid
www.orange.es

Orange Polska Spolka Akcyjna,
Al. Jerozolimskie 160,
02-326 Warszawa, Polska
www.orange.pl

Orange România S.A.
Bd. Lascar Cartagiu nr. 47-53,
Sector 1, București, România
www.orange.ro